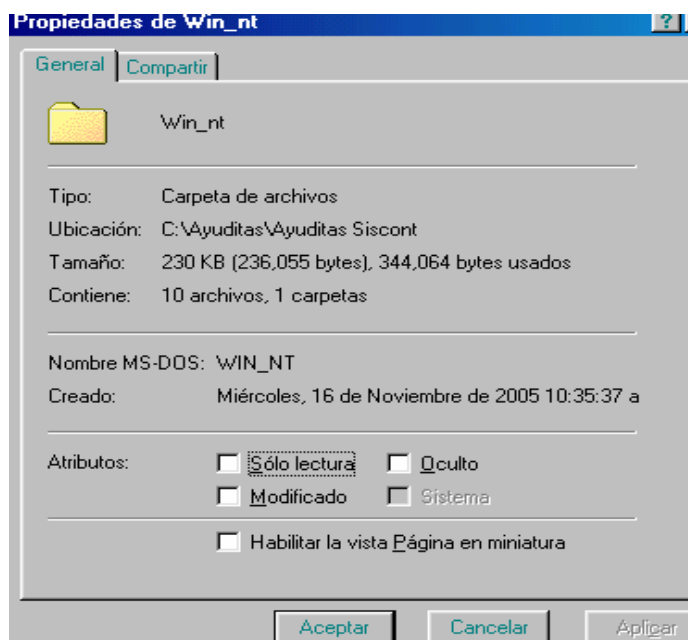


Procedimientos para la instalación del SISCONT en Windows 2000 (Sistema de Gestión Contable y Financiera)

1. Generar backup de sus empresas.
2. Haber instalado previamente el sistema. Ver. 9
3. Copiar del CD, de instalación, la carpeta Win_nt al disco duro C.
4. Ya copiada la carpeta Win-nt al disco C: posicionarse sobre ella y retirar la propiedad de “**solo lectura**”.



5. Ingresar a la carpeta y ejecutar el programa SETUPX86. .
Este programa instala el servicio del Netsentinel en los servicios del NT.
Hacer click en la opción FILE:
 - ü Install debe quedar en **C:Win_nt\I386** y darle click en OK.
 - ü Luego, ingresar a Configure y darle click en OK.
 - ü Salir del programa de instalación.
 - ü Reiniciar la máquina.